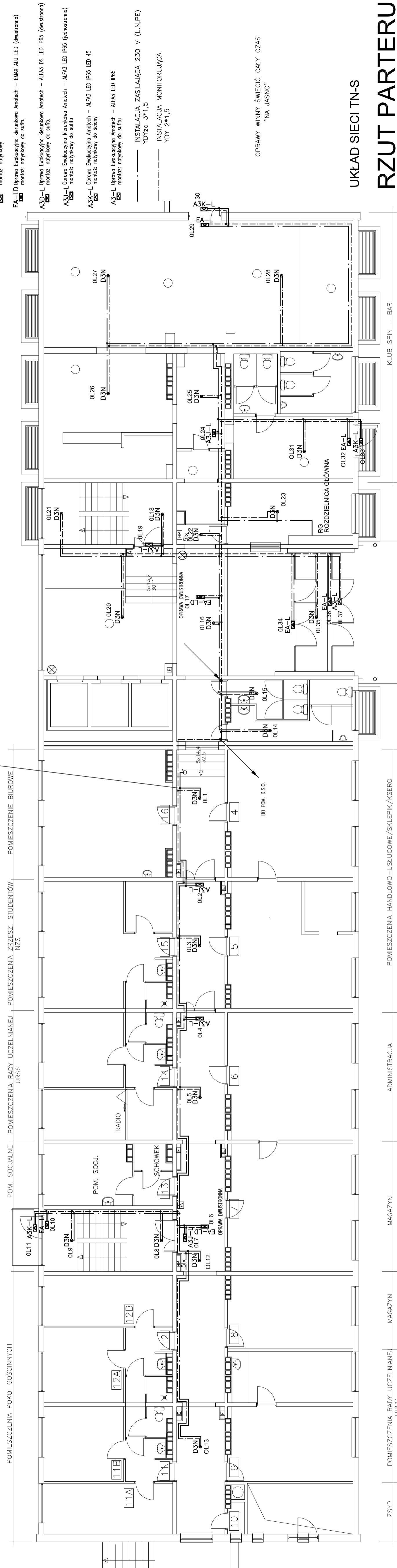


# LEGENDA

- D3N Oprawa Ewakuacyjna Amatech – DISCRET D3N 3LED IP20  
montaż: nałynkowy do sufitu
- EA-L Oprawa Ewakuacyjna kierunkowa Amatech – EMAX ALU LED (jednostromna)  
montaż: nałynkowy
- EA-LD Oprawa Ewakuacyjna kierunkowa Amatech – EMAX ALU LED (dwustronna)  
montaż: nałynkowy do sufitu
- A3D-L Oprawa Ewakuacyjna kierunkowa Amatech – ALFA3 DS LED IP65 (dwustronna)  
montaż: nałynkowy do sufitu
- A3J-L Oprawa Ewakuacyjna kierunkowa Amatech – ALFA3 LED IP65 (jednostromna)  
montaż: nałynkowy do sufitu
- A3K-L Oprawa Ewakuacyjna Amatech – ALFA3 LED IP65 LED 45  
montaż: nałynkowy do ściany
- A3-L Oprawa Ewakuacyjna Amatech – ALFA3 LED IP65  
montaż: nałynkowy do sufitu
- — — — — INSTALACJA ZASILAJĄCA 230 V (L-N-PE)  
YDY2o 3\*1,5
- — — — — INSTALACJA MONITORUJĄCA  
YDY 2\*1,5

PUNKT ZASILANIA OŚWIETLENIA PODSTAWOWEGO KORYTARZA  
ROZGAŁĘZNIK INSTALACYJNY P/T.  
OSWIETLENIE EWAKUACYJNE ZASILIC PRZED WYŁĄCZNIKIEM



OPRAWY WINNY ŚWIECIĆ CAŁY CZAS  
"NA JASNO"

OPRAWA OL30  
WINNA ŚWIECIĆ CAŁY CZAS  
"NA JASNO"

INSTALACJĘ ZASILAJĄCĄ DLA LAMP OŚWIETLENIA EWAKUACYJNEGO  
WYKONAĆ PRZEWODEM 3\*1,5 mm2 ( L, N, PE)

OZNAKOWANIE DRÓG EWAKUACJI ZA POMOCĄ OPRAW KIERUNKOWYCH  
UZUPEŁNIĆ O OZNAKOWANIE ZNAKAMI EWAKUACYJNYMI PRZYKLEJANYMI

# UKŁAD SIECI TN-S

# RZUT PARTERU

Nazwa i adres jednostki projektowej		PRACOWNIA PROJEKTOWO-BUDOWLANA MAREK LINKA ul. Dąbcałowa 28 85-440 Bydgoszcz tel. 601-936-096 mail: malipra@wp.pl	
Investor		UNIWERSYTET TECHNOLOGICZNO – PRZYRODNICZY im. JANA I JEDRZEJA ŚNIADECKICH Ul. Prof. S. Kaliskiego 12-14 85-796 Bydgoszcz	
Typ budynku		DOM STUDENTA DSF-1	
Nr rys.		Specjalność	
2		Przebieg	
Awans		Instal. elektr.	
1/1		-72107/82	
Projekt wykonawczy		inż. Marek Linka	
Data		30.10.2013	
Strona		Strona	

Nazwa i adres jednostki projektowej		PRACOWNIA PROJEKTOWO-BUDOWLANA MAREK LINKA ul. Dąbcałowa 28 85-440 Bydgoszcz tel. 601-936-096 mail: malipra@wp.pl	
Investor		UNIWERSYTET TECHNOLOGICZNO – PRZYRODNICZY im. JANA I JEDRZEJA ŚNIADECKICH Ul. Prof. S. Kaliskiego 12-14 85-796 Bydgoszcz	
Typ budynku		DOM STUDENTA DSF-1	
Nr rys.		Specjalność	
2		Przebieg	
Awans		Instal. elektr.	
1/1		-72107/82	
Projekt wykonawczy		inż. Marek Linka	
Data		30.10.2013	
Strona		Strona	